



## 持ち運び可能なモニター、キーボード一体型筐体

高性能ワークステーションでありながらミリタリー仕様のコンパクトな筐体でまとめられており、あらゆる現場に持ち込みが可能で、専用のキャスター付のキャリングバッグが用意されており運搬も容易に行えます。

Sync VV スペック	
ディスプレイサイズ	17.3 インチ (16:9)
ディスプレイ解像度	1,920 × 1080
CPU	Intel® Xeon® Processor E5-2620 v3 2.4GHz ×2
Memory	32GB 2133MHz DDR4 ECC Memory
GPU	NVIDIA GeForce GTX 750 Ti
システムディスク	240GB SSD
RAID ストレージ	960GB SSD × 8
サイズ / 重量 / 電源容量	(H) 332mm × (W) 433mm × (D) 228mm / 13.5 kg / 650W PS2
OS	Window 7 64-bit
ソフトウェア	Crescent® Sync VV software

System Temperature	(Operating) -10°C ~ 50°C / (Storage) -20°C ~ 70°C
Relative Humidity	(Operating) 10% ~ 90% / (Storage) 10% ~ 90%
Shock	(Operating) 10g, 11ms, Half-Sine / (Storage) 30g, 11ms, Half-Sine
Vibration	(Operating) 0.4Grms (10 ~ 500Hz) / (Storage) 1.12Grms (10 ~ 500Hz)

RAID ストレージ スペック	
構成	960GB SSD × 8
RAID レベル	RAID 5
ストレージ容量	7.68 TB (実効容量 6.0 TB)
速度 (実測値)	(Read) 2,800 MB/sec / (Write) 1,800MB/sec
収録時間 (目安)	DNxHD 145 : 1ch = 66 時間 / 4ch = 16.5 時間
	DNxHD 220 : 1ch = 30 時間 / 4ch = 7.5 時間
	V210 : 1ch = 10 時間 / 4ch = 2.5 時間

リムーバブルストレージ スペック	
HDD ケース対応サイズ	厚さ 9.5mm 以下の 2.5 インチ HDD / SSD
接続方式	(ケース側) (クレードル側) SATA / USB3.0
ストレージ	960GB SSD
追加ストレージオプション (別売り)	SSD [960GB / 3TB / 5TB (発売予定)] の 3 モデル

●記載された内容は、予告なく変更する場合があります。

国内総代理店



株式会社クレセント  
東京都墨田区緑 3-2-12  
TEL. 03-5638-1818 / 03-5638-1800 (スタジオ直通)  
FAX. 03-5638-1819  
E-mail: info@crescentinc.co.jp



4DViews 専用スタジオ "Digi-Cast" 併設  
世界初のイメージベース・シーケンシャルスキャナシステム  
4DViews 専用スタジオ "Digi-Cast"

お問い合わせ先



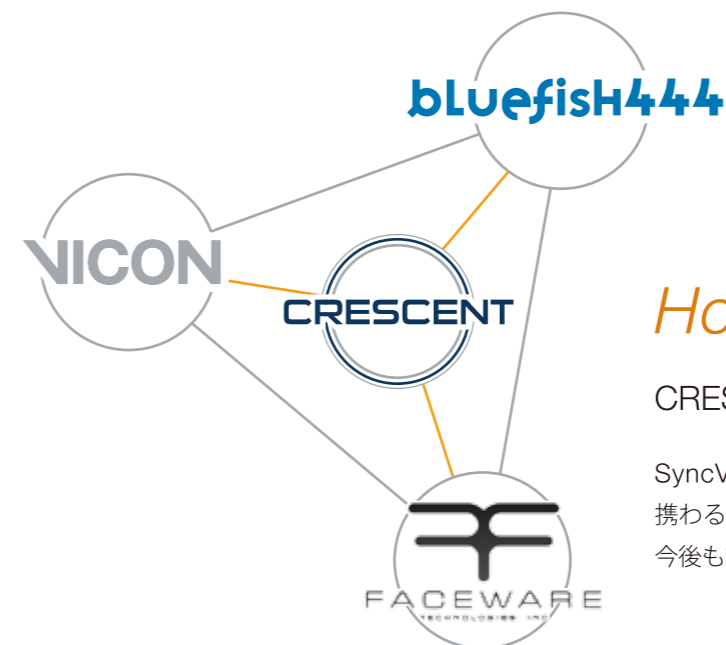
# Sync VV

価格 : 3,500,000 円 (税抜)

## ポータブル VICON スレーブキャプチャシステム

VICON / Faceware の収録ワークフローをより強力にサポートするためにクレセントが bluefish444 社と共同開発したスレーブキャプチャシステムです。VICON 側から完全制御の HD/4k サイズのリファレンスビデオ、フェイシャルビデオを同時に最大 4 チャンネル収録、および再生が VE (Video Engineer) なしで 1 台で行えます。

ミリタリー仕様の堅牢コンパクトな筐体でハイスペックなワークステーションとしてあらゆる現場に持ち出し可能です。モーションキャプチャーの現場以外での運用も想定された設計ですので 4k 解像度の入出力にも対応可能。4k リアルタイムの編集システムとしても使用できます。



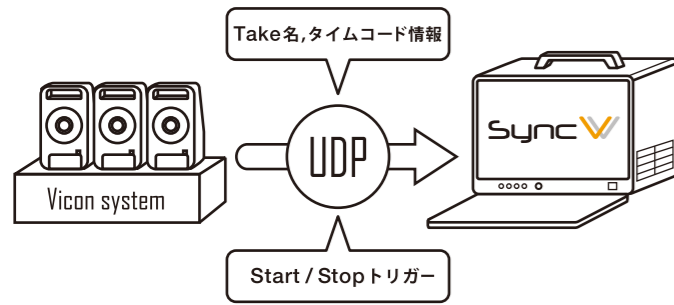
## Horizontal Link-ALL

CRESCENT は取扱製品を有機的につなげます！

SyncVV は、モーション・フェイシャルキャプチャー業務に携わる皆様の声を反映し製品化しました。今後も市場の要望に応じつつ SyncVV は進化を続けていきます。

## VICONシステムとUDP接続による完全同期が可能

Start / Stopトリガー、テイク名、タイムコード(LTC)の信号が同期可能です。

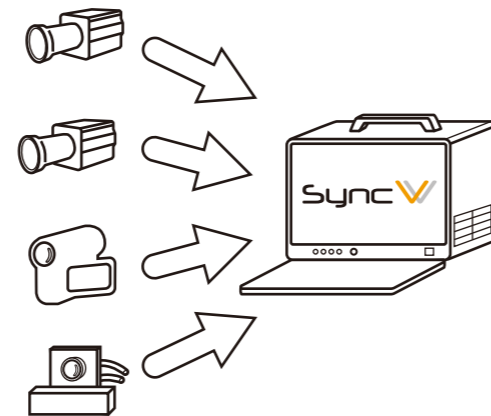


VICON システムからのデータを受信し、Sync Vが自動で収録の開始/停止を行うので撮影時のVE (Video Engineer) は必要ありません。外部 LTC 信号に対応し、入力されたチャンネル全てのメタデータにタイムコード情報を記録可能です。

## 最大4チャンネルのHD-SDI信号の収録/再生

リアルタイムで最大4チャンネルの信号を同時収録できます。それぞれのチャンネルは、異なる解像度の信号であっても同じタイムコードで同時に収録可能です。

(オプションでポータブル式の Adobe / Avid 4k ノンリニア編集システムにもカスタマイズ可能です。)

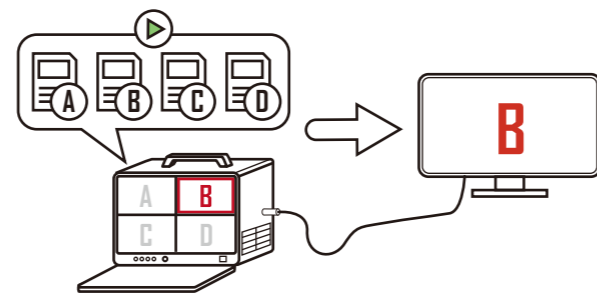


## VICON Bladeと同期したプレビュー機能

Sync VVで収録したそれぞれのファイルを同期して同時にプレビューすることが可能です。

また、VICON Bladeの「Replay Last」機能と同期してビデオを再生することができます。

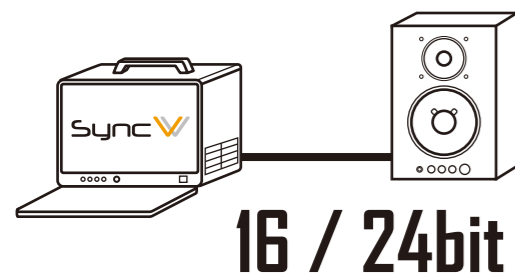
ビデオの出力は、HD-SDI OUT 端子から4系統を独立して出力することが可能です。その他にもプレビューするチャンネルソースを選択して、1つのモニターに切り替え表示するスイッチング機能も搭載されています。



## オーディオ入出力対応

それぞれの入出力チャンネルに対して8chのエンベデッドオーディオをサポートしています。また、オーディオモニター用のステレオアウトのコネクタも装備しており、外部スピーカーでのプレビューも可能です。

ビット数は、16bit / 24bitをサポートしています。



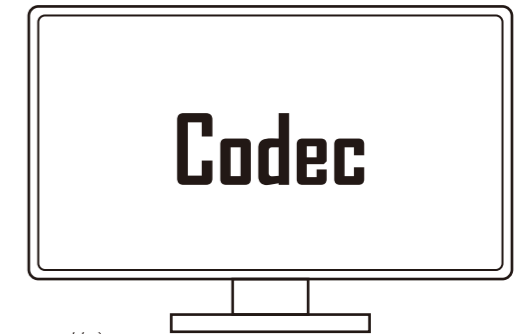
## 様々なコーデックをサポート

DNxHDコーデックの Quick Time 形式, MXF 形式の両方をサポートしています。その他にも様々なコーデックをサポートしています。

< サポートコーデック一覧 >

- DNxHD [145,220,220x] (QuickTime or MXF)
- H.264 (QuickTime)
- 10/8bit 非圧縮 (QuickTime or AVI)

強力なトランスコードエンジンを内蔵し、今後引き続き、対応コーデックの追加を予定しています。(今後の予定は、Apple ProRes 等)



## 画面上に各種情報をバーンイン可能

テイク名やタイムコード情報などを画面上にオーバーレイ表示して記録することが可能です。サイズや位置、色などを自由にカスタマイズすることができます。

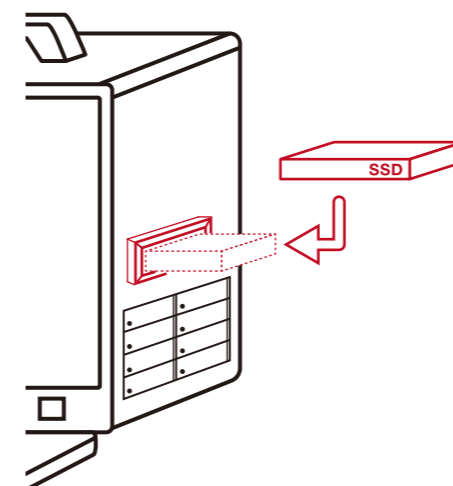
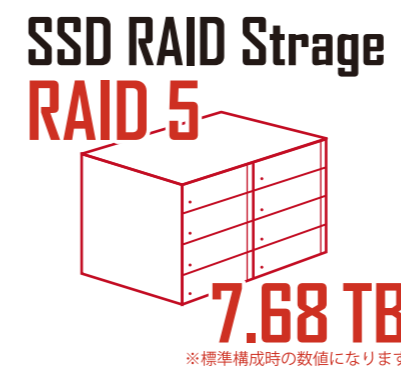
## スワップ可能な超高速ストレージ

信頼性の高い高速な SSD を8台搭載しています。RAID5で構築され冗長性に優れており、突然のハードウェアトラブルから収録したデータを守ります。

この超高速ストレージはHD解像度の4ch同時記録のみならず、4k解像度のビデオ収録にも耐える性能です。

< 実測値 >

Read : 2,800 MB/sec Write : 1,800MB/sec



## データ受け渡し用のリムーバブルベイ搭載

本体にはデータ受け渡し用のリムーバブルベイが付属しており、撮影データなどを簡単に持ち運びすることができます。

本体には、標準でリムーバブルメディアのSSD [960GB]が1台付属します。SSDの追加オプションは[960GB / 3TB / 5TB (発売予定)]の3モデルを用意しています。